

PRISLISTE
BETON & PUMPER
JANUAR 2025





INDHOLD

Fordi du kun støber én gang	3
UNI-Produkter	4
UNI-Plus	5
UNI-Custom	6
Unicons EPD'er	8
Emissionsfri levering	10
Unicons produktprogram	12
Betonpriser	13
Faste tillæg og services	18
Pumper	20
Pumpepriser	22
Faste tillæg og services	23
Pumpeoversigt	24
Pumpepolitik	26
Salgs- og leveringsbetingelser	28
Kontaktinformation	30

FORDI DU KUN STØBER ÉN GANG

Når du vælger Unicon, vælger du Danmarks førende producent og leverandør af færdigbeton.

Som markedsleder leverer vi både til professionelle og private – til store som små. Vi er din betonleverandør, der tilbyder et bredt udvalg af standardbetoner i den rette kvalitet samt skræddersyede løsninger, der passer til alle projekter – lige fra prestigebyggeriet til husfundamentet.

Vi er ekspert, der bistår med sparring og teknisk support baseret på næsten 100 års erfaring. Med 33 fabrikker fordelt ud over Danmark sikrer vi dig beton til tiden og i den rette kvalitet, uanset hvor du bygger.

Unicon er desuden pioneren i Europa inden for brugen af elektriske betonbiler. Vores brede sortiment af betonpumper og pumpeudrustning betyder samtidig, at nærmest ingen støbeopgave er umulig.

Vores sortiment af UNI-produkter er i videst muligt omfang baseret på den CO₂-reducerede cement FUTURE-CEM®. Vi tilstræber altid at producere og levere beton med den mindst mulige klima- og miljøpåvirkning, og med øget fokus på ressourceeffektivitet, uden at gå på kompromis med kvalitet, styrke og egenskaber.

Ingen opgave er for simpel eller kompleks for os – hos Unicon går vi efter den bedste løsning, hver gang.

UNI-PRODUKTER

Vores unikke produkter er din garanti for et godt resultat. Hver gang.

Vi tilstræber altid at have et sortiment af standardbetoner, der er på forkant med udviklingen, når det gælder lavest mulig klima- og miljøpåvirkning, uden at gå på kompromis med kvalitet og styrke.

Vores sortiment af UNI-produkter er i alle tilladte eksponeringsklasser baseret på den CO₂-reducerede cement FUTURECEM®, med et CO₂-aftryk, der er næsten 30 % lavere sammenlignet med konventionel cement.

Hos Unicon tilstræber vi desuden at anvende færrest mulige jomfruelige råstoffer i vores betonproduktion. Det gør vi blandt andet ved at minimere spild og overproduktion samt genanvende nedknust beton som tilslag i ny beton, når det er teknisk muligt inden for standarderne og lokalt tilgængeligt.

Herudover opsamler vi regnvand på vores fabrikker, som indgår i den daglige vask af betonbilerne og sidenhen anvendes i betonproduktionen til fordel for rent drikkevand.



NYE NAVNE, SAMME GODE PRODUKTER

Flere af vores UNI-produkter har fået nye navne. Fælles for dem alle er, at de hedder UNI til fornavn efterfulgt af et engelsk efternavn som henvisning til vores eget engelske navn United Concrete, som Unicon er en sammentrækning af.

De væsentligste navneændringer vedrører produkterne UNI-Green og UNI-Green Plus. Førstnævnte har længe været vores standardprodukt, og derfor har den nu fået et mere lavmælt navn, der tydeligt afspejler dette – nemlig **UNI-Versal**. Sidstnævnte er blevet til **UNI-Plus**, da det fortsat er en produkttype ud over det sædvanlige, hvor vi går til grænserne for at opnå den lavest mulige klima- og miljøpåvirkning inden for standarderne.



BESKYTTELSE MOD UDTØRRING



Det er vigtigt at sørge for udtørningsbeskyttelse af beton. Når du anvender vores UNI-produkter baseret på den CO₂-reducerede FUTURECEM® cement, skal du særligt være opmærksom på dette, da de – alt andet lige – er mere følsomme overfor udtørring sammenlignet med konventionel beton med RAPID cement. Det gælder især overflader, som udstøbes under blæsende og solrige forhold, hvor luftfugtigheden er lav, og temperaturen er høj.

Det anbefales derfor altid at påføre udtørningsbeskyttelse i form af voksbaseret forseglingsmiddel eller plast straks efter udstøbning af betonen.

Du kan finde en guide til korrekt beskyttelse mod udtørring ved siden af. Scan QR-koden for at læse mere.

UNI-PLUS

Vores nye innovative flagskib hedder **UNI-Plus**. Det er en betonserie ud over det sædvanlige, hvor vi går til grænserne for at opnå den lavest mulige klima- og miljøpåvirkning inden for standarderne.

Vores UNI-Plus betonserie er baseret på den CO₂-reducerede cement FUTURECEM®, med et CO₂-aftryk, der er næsten 30 % lavere sammenlignet med konventionel cement. Desuden et højt indhold af cementsubstituerende tilsætninger som fx flyveaske, med yderligere reduktion af CO₂-aftrykket til følge.

Resultatet er et produkt med et markant lavere CO₂-aftryk sammenlignet med branchegennemsnittet for tilsvarende konventionel beton i 2020. UNI-Plus betonserien er i første omgang begrænset til anvendelse i passiv og moderat miljøpåvirkning.

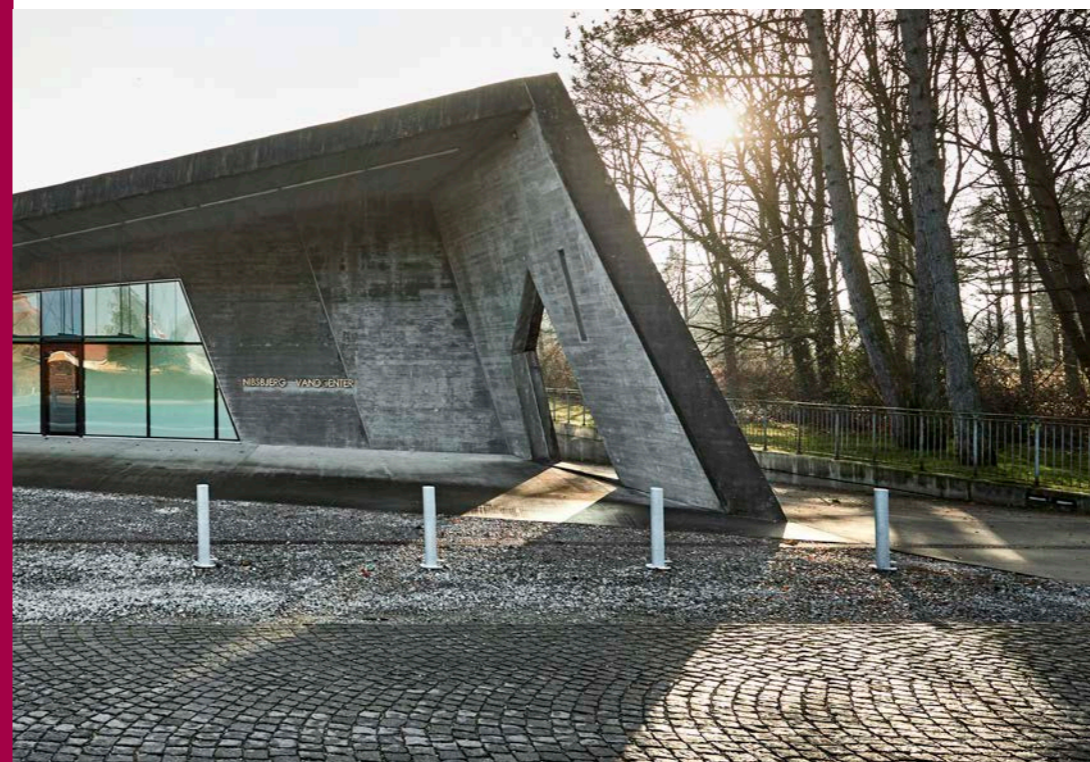
Men det handler ikke alene om CO₂-reduktioner. UNI-Plus er også et resultat af vores cirkulære agenda, hvor vi sikrer en så høj ressourceeffektivitet som muligt. Blandt andet ved at bruge nedknust procestilslag, hvor det er muligt.

Værd at vente på

Det reducerede klima- og miljøaftryk i UNI-Plus betonserien giver dit byggeprojekt store fordele – særligt fra juli 2025, hvor de skærpede klimakrav til nybyggeri træder i kraft.

De mekaniske egenskaber, herunder betonens styrke, udvikles lidt langsommere, hvorfor trykstyrke for UNI-Plus betonserien dokumenteres efter 56 døgn og ikke kun efter 28 døgn. Det kan derfor være nødvendigt at justere byggeplanlægningen, så betonens langsommere styrkeudvikling tages i betragtning, men ved at indregne dette i tidsplanen, er der store CO₂-besparelser og miljøfordele at hente.

UNI-Plus er i hvert fald værd at vente på. Fordi du kun støber én gang.





UNI-CUSTOM

NYE KLIMAKRAV KRÆVER
SKRÆDDERSYEDE LØSNINGER



MED UNI-CUSTOM SKABER VI SKRÆDDER- SYEDE LØSNINGER TIL NETOP DIT PROJEKT.

De nye og skærpede klimakrav i bygningsreglementet skaber større kompleksitet i det enkelte byggeri og stiller større krav til især bygherrer og entreprenører. Potentialerne for at opnå CO₂-besparelser vil variere fra projekt til projekt, og særligt tilpassede løsninger vil derfor spille en endnu større rolle i byggeriet.

Der er nemlig ofte markante CO₂-reduktioner at hente inden for standarderne, hvis de aktuelle betonkonstruktioner henregnes til den rette eksponeringsklasse og dermed rette miljøpåvirkning. Der er ingen grund til at anvende en bedre beton end højst nødvendig. Og UNI-Plus vil yderligere bidrage til CO₂-reduktion, der, hvor det er muligt.

Derfor tilbyder vi med UNI-Custom en betonløsning, der er skræddersyet til det enkelte byggeprojekt, og dermed bidrage til at opfylde de skærpede CO₂-krav i bygningsreglementet – eller endda sætte helt nye standarder for lavemissions byggeri med beton.

I samarbejde med kunden gennemgår vi projektets betonspecifikationer, herunder miljøpåvirkninger og eksponeringsklasser for de aktuelle konstruktioner, således vi kan identificere og beregne potentialer for optimering i både beton og materialevalg. På den måde finder vi sammen med kunden frem til den bedst egnede beton til de enkelte formål, mens vi samtidig reducerer CO₂-aftrykket mest muligt.

At skabe CO₂-reducerede løsninger er en del af Unicons DNA, og vores løbende arbejde med at skabe beton med lavest mulige CO₂-aftryk strækker sig langt tilbage.

Vores FUTURECEM®-baserede standardbetoner er netop et resultat heraf, og arbejdet med at skabe nye produkter med endnu lavere CO₂-aftryk fortsætter – blandt andet i tæt samarbejde med cementproducenten Aalborg Portland samt visionære bygherrer, der ligesom os er klar til at gå de ekstra skridt for at mindske CO₂-aftryk og miljøpåvirkning.

BETON TIL FREMTIDENS BYGGERI

Beton er et af byggesektorens mest grundlæggende materialer, men for at imødekomme fremtidens krav, skal vi gentænke, hvordan vi bruger den. UNI-Custom handler om kundetilpassede løsninger, der kan optimere både materialeforbrug, CO₂-reduktion og samtidig minimere overperformance.

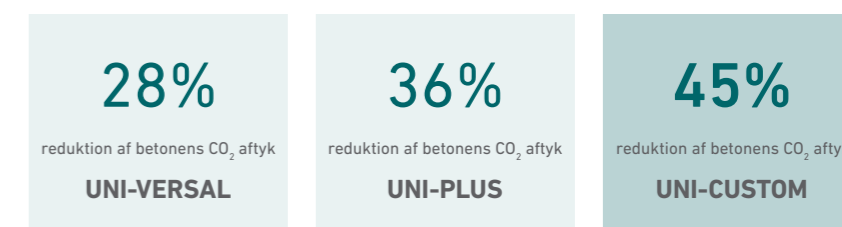
Fremtidens byggeri kræver mere end bare tilpasning til reglerne – det handler om at skabe innovative løsninger, der sætter nye standarder for både bæredygtighed og byggeteknik.




Mere om UNI-Custom
på unicon.dk

EKSEMPLER PÅ CO₂-REDUKTION I ET ENFAMILIEHUS

Unicons betonløsninger gør det simpelt at reducere CO₂-aftrykket, for bedre at kunne imødekomme kravene til fremtidens byggeri. For at illustrere potentialet er der nedenfor præsenteret et eksempel, baseret på data fra LCA-cases.



Sammenlignet med beton med Rapid cement

Enfamiliehus (184 m ²) 48 M ³ BETON		
Betontype M35 og P25	kg CO₂ ækv. pr. m³	FRA
Traditionel beton (Rapid cement)	307 / 248	8,3 KG/M²/ÅR
UNI-CUSTOM (FutureCEM)	185 / 120	
Reduktion	122 / 128	TIL
Samlet CO₂ ækv. besparelse	5.988 kg	7,6 KG/M²/ÅR

Eksempel på reduktion med **UNI-CUSTOM**

UNICONS EPD'ER

I en EPD (miljøvaredeklaration) findes oplysninger om et produkts indvirkning på miljøet gennem hele dets livscyklus. Med de skærpede klimakrav i bygningsreglementet er EPD'erne vigtigere end nogensinde før - og hos Unicon har vi dokumentationen på plads.

En EPD er opdelt i flere faser:

- 1. Produktion (A1-A3):** Inkluderer udvinding af råmaterialer, transport af materialer til produktionsstedet samt fremstilling af produktet.
- 2. Byggeproces (A4-A5):** Dækker transport af produktet til byggepladsen og installation af det.
- 3. Brugsfase (B1-B7):** Omfatter produktets brug, vedligeholdelse, reparation og energiforbrug i brugsperioden.
- 4. Slut af livscyklus (C1-C4):** Handler om demontering, bortskaffelse og transport til genbrug eller deponi.
- 5. Genanvendelse (D):** Potentielle miljøfordele ved genbrug eller genanvendelse af materialerne fra produktet.

Produkt EPD'er

Hos Unicon har vi produkt EPD'er, der dækker ca. 80 % af vores årlige produktionsvolumen. Det betyder, at den konkrete miljøpåvirkning fra størstedelen af vores produkter meget hurtigt kan udregnes, når du vælger en løsning hos os.

Produkt EPD'erne giver dermed mulighed for, at vi præcist kan dokumentere produkternes miljøpåvirkning og ikke mindst vejlede vores kunder om de løsninger, vi tilbyder, og som passer bedst til kundernes specifikke projekter og konkrete behov.

Projektspecifikke EPD'er

I Unicon kan vi også udarbejde projektspecifikke EPD'er. Denne form for EPD'er er de mest nøjagtige, da de blandt andet baseres på den specifikke betonrecept, konsistensvariant og anvendt maksimal stenstørrelse samt den præcise kørselsafstand til byggepladsen. Det betyder også, at den konkrete miljøpåvirkning fra vores produkter altid kan udregnes, uanset hvilket løsning du vælger hos os.

Udarbejdes ved forespørgsel og faktureres i henhold til gældende prisliste.

Genvej til **EPD'er** - scan QR-kode



FAKTA OM UNICON EPD'ER

Produceret overensstemmende ifølge EN ISO 14025
DS/EN 15804:2012+A2:2019
DS/EN 16757:2022
EPD Norge – Generel Program instruktioner
Dansk Betons EPD Guidelines

Certificerede brugere hos Unicon Fire ansatte

Gyldighedsperiode 5 år fra udgivelsen

Tredjepart verificeret Ja – EPD Norge

Udgivet Ja – EPD Norge

Download - brug QR kode på siden til venstre.

Gyldighedens placering Danmark

Deklarerede enhed 1 m3 Færdigblandet beton

Inkluderede faser A1, A2, A3, A4, C1, C2, C3, C4, D



CIRKA 80% af årlig produktion omfattet af produkt EPD'er



FØRENDE I EUROPA INDEN FOR ELEKTRISK DREVET BETON LEVERING

Hos Unicon tilbyder vi emissionsfri levering af beton. Vi har nemlig en klar ambition om at skabe de bedste løsninger i alle dele af værdikæden – herunder også transport og leverance af beton.

Med vores nuværende 10 elektriske betonbiler kan vi således levere beton emissionsfrit, mens vi samtidig understøtter emissionsfrie byggepladser og bidrager til et bedre arbejdsmiljø med mindre luft- og støjforurening.

Hos Unicon har vi gennem en årrække arbejdet intensivt med at sikre bedre løsninger inden for distribution af beton, og vi er den europæiske betonproducent med flest elektriske betonbiler i drift. Herudover tæller vores flåde også en række HVO-drevne pumper samt hybride betonbiler.

Arbejdet stopper imidlertid ikke her. Hos Unicon har vi sat os et mål om at reducere CO₂-udledningen fra vores flåde på ca. 200 betonbiler med 30 procent i 2025 sammenlignet med 2019. Vi har samtidig en klar strategi om, at flåden af betonbiler skal være 100 procent emissionsfri i 2035.

Derfor har vi indgået et samarbejde med Volvo Trucks og Liebherr-Mischtechnik for at udvikle de elektriske betonbiler, der er nødvendige for at realisere målene – til gavn for miljøet og vores kunder.

Læs mere om vores bilflåde på [unicon.dk](https://www.unicon.dk)



UNICONS PRODUKTPROGRAM

Omfatter sætmålsbeton, Lava beton® og funktionsbetoner produceret og kontrolleret i henhold til gældende betonstandarder. Desuden en række funktionsbetoner deklareret i henhold til egen deklaration. Produktprogrammet omfatter:

BETON MED FUTURECEM®

- baseret på den CO₂-reducerede FUTURECEM® cement (CEM II B/M (Q-LL) 52,5 N (LA)).

BETON MED RAPID CEMENT

- baseret på RAPID cement (CEM I 52,5 N (LA)).

BETON MED AALBORG SOLID CEMENT, ANLÆGSBETON

- baseret på Aalborg SOLID cement (CEM II/A-V 42,5 N (EA)).

Skemaet nedenfor viser, hvilke eksponeringsklasser de enkelte betontyper kan henregnes til. Der er nogle eksponeringsklasser i aggressiv og ekstra aggressiv miljøpåvirkning, hvor FUTURECEM®-baserede produkter ikke må anvendes (rød farve) – derfor bestilles beton med RAPID cement eller Anlægsbeton med Aalborg SOLID cement. De pågældende eksponeringsklasser er nærmere beskrevet under skemaet.

Miljøpåvirkning	PASSIV		MODERAT				AGGRESSIV					EKSTRA AGGRESSIV						
	X0	XC1	XC2	XC3	XC4	XF1	XA1	XD1	XS1	XS2	XF2	XF3	XA2	XD2	XD3	XS3	XF4	XA3
Beton med FUTURECEM	OK	OK	OK	OK	OK	OK	OK	OK	OK	IKKE OK	IKKE OK	OK	OK	OK	OK	OK	OK	OK
Beton med RAPID cement	OK	OK	OK	OK	OK	OK	OK	OK	OK	OK	OK	OK	OK	OK	OK	OK	OK	OK
Beton med Aalborg SOLID cement, Anlægsbeton	OK	OK	OK	OK	OK	OK	OK	OK	OK	OK	OK	OK	OK	OK	OK	OK	OK	OK

OK IKKE OK OK, DOG IKKE TIL SVØMMEBASSINER OK, DOG IKKE HVIS SULFAT ER ÅRSAGEN TIL XA2/XA3

XS2: Chlorider fra havvand. Permanent under vand / dele af marine konstruktioner

XS3: Chlorider fra havvand. Tidevands-, splash- og sprøjtezoner

XF2: Frost/tø påvirkning. Moderat vandmætning med tøsalt. Vertikale overflader

XF4: Frost/tø påvirkning. Høj vandmætning, med tøsalt eller havvand

XA3: Stærkt aggressivt kemisk miljø. SO₂- > 3000 mg/l



ESTIMERET CO₂-AFTRYK

For hver betontype er CO₂ – aftrykket beregnet som kg CO₂ ækv. pr. m³ beton (GWP) for livscyklusfaserne A1 til A3 (Produktfasen), afrundet til et multiplum af 5. Det angivne aftryk repræsenterer et gennemsnit af betonrecepter i november 2023 på tværs af vores fabrikker gældende for den angivne Dmaks samt højeste konsistens i de angivne intervaller for betontypen. Ved tilvalg af anden Dmaks eller konsistens end angivet, må CO₂ – aftrykket forventes at variere fra de angivne værdier. Ligeledes vil aftrykket variere grundet regionale forskelle.

Værdierne er regnet i Dansk Betons EPD-generator iht. DS/EN 15804+A2:2019, men er ikke tredjepartsverificeret og betragtes derfor som estimeret af CO₂ – aftrykket for betontypen, som kan anvendes til tidlige vurderinger og overslagsberegning.

Ved behov for officiel dokumentation af CO₂ – aftrykket henvises til vores frit tilgængelige produkt-EPD'er i EPD Norges database eller projekt-EPD'er, som kan udarbejdes ved forespørgsel og faktureres i henhold til gældende prislister.

! Unicon gør opmærksom på, at ikke alle produkter og services er tilgængelig på alle vores 33 fabrikker, men vi står altid klar til at hjælpe med alternative løsninger, der matcher dit behov.

UNI-PLUS SÆTMÅLSBETON

DMAKS 32 MM, SÆTMÅL 40-120 MM IHT. DS 206 & DS/EN 206

Miljøpåvirkning	Eksponeringsklasse	Trykstyrkeklasse efter 28 dogn hhv. 56 dogn	Cement type	CO ₂ -ækv. pr m ³ (Estimeret)	Kr. pr. m ³ ekskl. moms
Passiv	X0, XC1	C8/10 -28 dogn & C12/15 -56 dogn	FUTURECEM®	90 kg	1.380,-
		C12/15 -28 dogn & C16/20 -56 dogn	FUTURECEM®	100 kg	1.460,-
		C16/20 -28 dogn & C20/25 -56 dogn	FUTURECEM®	110 kg	1.550,-
		C20/25 -28 dogn & C25/30 -56 dogn	FUTURECEM®	120 kg	1.660,-
Moderat	XC2, XC3, XC4, XF1, XA1	C25/30 -28 dogn & C30/37 -56 dogn	FUTURECEM®	175 kg	1.920,-

UNI-PLUS LAVA® FLYDEBETON

DMAKS 16 MM, FLYDESÆTMÅL 550 MM - IHT. DS 206 & DS/EN 206

Miljøpåvirkning	Eksponeringsklasse	Trykstyrkeklasse efter 28 dogn hhv. 56 dogn	Cement type	CO ₂ -ækv. pr m ³ (Estimeret)	Kr. pr. m ³ ekskl. moms
Passiv	X0, XC1	C16/20 -28 dogn & C20/25 -56 dogn	FUTURECEM®	120 kg	1.770,-
		C20/25 -28 dogn & C25/30 -56 dogn	FUTURECEM®	130 kg	1.830,-
Moderat	XC2, XC3, XC4, XF1, XA1	C25/30 -28 dogn & C30/37 -56 dogn	FUTURECEM®	185 kg	2.030,-

UNI-VERSAL SÆTMÅLSBETON

DMAKS 32 MM, SÆTMÅL 40-120 MM - IHT. DS 206 & DS/EN 206

Miljøpåvirkning	Eksponeringsklasse	Trykstyrkeklasse efter 28 dogn	Cement type	CO ₂ -ækv. pr m ³ (Estimeret)	Kr. pr. m ³ ekskl. moms
Passiv	X0, XC1	C12/15	FUTURECEM®	130 kg	1.380,-
		C16/20	FUTURECEM®	145 kg	1.460,-
		C20/25	FUTURECEM®	160 kg	1.550,-
		C25/30	FUTURECEM®	180 kg	1.660,-
		C30/37	FUTURECEM®	205 kg	1.780,-
		C35/45	FUTURECEM®	220 kg	1.910,-
Moderat	XC2, XC3, XC4, XF1, XA1	C30/37	FUTURECEM®	215 kg	1.920,-
		C35/45	FUTURECEM®	220 kg	2.065,-
Aggressiv	XD1, XS1, XS2, XF2, XF3, XA2	C35/45	FUTURECEM®/ RAPID	275 kg/ 335 kg	2.200,-
Ekstra Aggressiv	XD2, XD3, XS3, XF4, XA3	C40/50	FUTURECEM®/ RAPID	320 kg/ 390 kg	2.440,-

UNI-VERSAL LAVA® FLYDEBETON

DMAKS 16 MM, FLYDESÆTMÅL 550 MM - IHT. DS 206 & DS/EN 206

Miljøpåvirkning	Eksponeringsklasse	Trykstyrkeklasse efter 28 dogn	Cement type	CO ₂ -ækv. pr m ³ (Estimeret)	Kr. pr. m ³ ekskl. moms
Passiv	X0, XC1	C20/25	FUTURECEM®	185 kg	1.770,-
		C25/30	FUTURECEM®	200 kg	1.830,-
		C30/37	FUTURECEM®	220 kg	1.940,-
		C35/45	FUTURECEM®	240 kg	2.020,-
Moderat	XC2, XC3, XC4, XF1, XA1	C30/37	FUTURECEM®	230 kg	2.030,-
		C35/45	FUTURECEM®	250 kg	2.165,-
Aggressiv	XD1, XS1, XS2, XF2, XF3, XA2	C35/45	FUTURECEM®/ RAPID	280 kg/ 355 kg	2.280,-
Ekstra Aggressiv	XD2, XD3, XS3, XF4, XA3	C40/50	FUTURECEM®/ RAPID	335 kg/ 405 kg	2.520,-

UNI-SOLID ANLÆGSBETON

DMAKS 25 MM, SÆTMÅL 60-120 MM - IHT. DS 206 & DS/EN 206

Miljøpåvirkning	Eksponeringsklasse	Trykstyrkeklasse efter 28 dogn	Cement type	CO ₂ -ækv. pr m ³ (Estimeret)	Kr. pr. m ³ ekskl. moms
Aggressiv	XD1, XS1, XS2, XF2, XF3, XA2	C35/45	AALBORG SOLID	345 kg	2.690,-
Ekstra Aggressiv	XD2, XD3, XS3, XF4, XA3	C40/50	AALBORG SOLID	370 kg	2.860,-

UNI-SOLID LAVA® ANLÆGSBETON, FLYDEBETON

DMAKS 16 MM, FLYDESÆTMÅL 550 MM - IHT. DS 206 & DS/EN 206

Miljøpåvirkning	Eksponeringsklasse	Trykstyrkeklasse efter 28 dogn	Cement type	CO ₂ -ækv. pr m ³ (Estimeret)	Kr. pr. m ³ ekskl. moms
Aggressiv	XD1, XS1, XS2, XF2, XF3, XA2	C35/45	AALBORG SOLID	350 kg	2.720,-
Ekstra Aggressiv	XD2, XD3, XS3, XF4, XA3	C40/50	AALBORG SOLID	375 kg	2.920,-

OBS. UNI-Solid og UNI-Solid Lava overholder de klimakrav, der pt. kræves i SAB for anlægsprojekter, hvor AAB for Betonbroer er gældende. Her stilles der krav til maks. CO₂-ækv./m³ beton for livscyklusfaserne A1-A3 for beton henregnes til aggressiv miljøpåvirkning hhv. ekstra aggressiv miljøpåvirkning. Dokumentation herfor kan du finde ved at downloade Produkt EPD'ere for Anlægsbeton. Du kan også læse mere om Unicons EPD'ere på side 8-9. De angivne, estimerede værdier i kolonnen ovenfor afviger herfra, se forklaring side 12.

UNI-FLOOR G-BETONER TIL GULVE

DMAKS 32 MM, SÆTMÅL 80-120 MM - IHT. DS 206 & DS/EN 206

Miljøpåvirkning	Eksponeringsklasse	Trykstyrkeklasse efter 28 dogn	Type & stenkvalitet	Cement type	CO ₂ -ækv. pr m ³ (Estimeret)	Kr. pr. m ³ ekskl. moms
Passiv	X0, XC1	C25/30	G1 / A-STEN	RAPID	245 kg	2.100,-
		C30/37	G2 / A-STEN	RAPID	285 kg	2.260,-
		C30/37	G2 / E-STEN	RAPID	290 kg	2.320,-
		C35/45	G3 / E-STEN	RAPID	305 kg	2.430,-

UNI-JOINT FUGEBETON

DMAKS 8 MM, SÆTMÅL 200-240 MM - IHT. DS 206 & DS/EN 206

Miljøpåvirkning	Eksponeringsklasse	Trykstyrkeklasse efter 28 dogn	Cement type	CO ₂ -ækv. pr m ³ (Estimeret)	Kr. pr. m ³ ekskl. moms
Passiv	X0, XC1	C25/30	FUTURECEM®	225 kg	1.900,-
		C30/37	FUTURECEM®	295 kg	2.000,-
		C35/45	FUTURECEM®	275 kg	2.090,-
Moderat	XC2, XC3, XC4, XF1, XA1	C30/37	FUTURECEM®	265 kg	2.210,-
Aggressiv	XD1, XS1, XS2, XF2, XF3, XA2	C35/45	FUTURECEM®/ RAPID	340 kg/ 410 kg	2.400,-
Ekstra Aggressiv	XD2, XD3, XS3, XF4, XA3	C40/50	FUTURECEM®/ RAPID	365 kg/ 475 kg	2.810,-

UNI-JOINT LAVA® FUGEBETON, FLYDEBETON

DMAKS 8 MM, FLYDESÆTMÅL 550 MM - IHT. DS 206 & DS/EN 206

Miljøpåvirkning	Eksponeringsklasse	Trykstyrkeklasse	Cement type	CO ₂ -ækv. pr m ³ (Estimeret)	Kr. pr. m ³ ekskl. moms
Passiv	X0, XC1	C30/37	FUTURECEM®	305 kg	2.200,-
		C35/45	FUTURECEM®	285 kg	2.300,-
		C45/55	FUTURECEM®	295 kg	2.500,-

UNI-WALL FLYDEBETON TIL VÆGGE

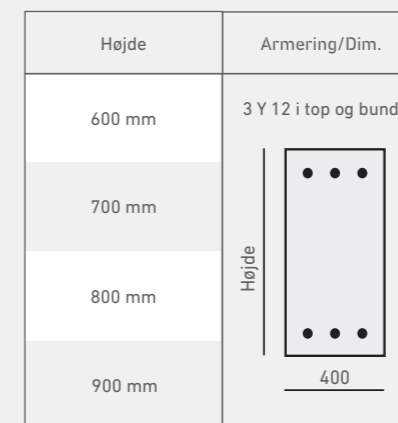
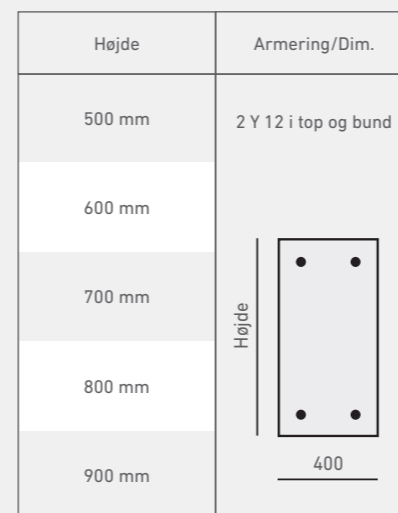
DMAKS 16 MM, FLYDESÆTMÅL 620 MM - IHT. DS 206 & DS/EN 206

Miljøpåvirkning	Eksponeringsklasse	Trykstyrkeklasse efter 28 dogn	Cement type	CO ₂ -ækv. pr m ³ (Estimeret)	Kr. pr. m ³ ekskl. moms
Aggressiv	XD1, XS1, XS2, XF2, XF3, XA2	C35/45	RAPID	400 kg	2.420,-

UNI-FUNDA® SÆTMÅLSBETON STÅLFIBERLØSNINGER TIL STRIBEFUNDAMENTER

DMAKS 32 MM, SÆTMÅL 60-120 MM - IHT. DS 206 & DS/EN 206

Miljøpåvirkning	Eksponeringsklasse	Trykstyrkeklasse efter 28 dogn	Armering + Højde	Cement type	CO ₂ -ækv. pr m ³ (Estimeret)	Kr. pr. m ³ ekskl. moms
Passiv	X0, XC1	C20/25	2Y / 500	FUTURECEM®	220 kg	2.330,-
		C20/25	2Y / 600	FUTURECEM®	205 kg	2.150,-
		C20/25	2Y / 700	FUTURECEM®	195 kg	2.050,-
		C20/25	2Y / 800	FUTURECEM®	195 kg	1.950,-
		C20/25	2Y / 900	FUTURECEM®	195 kg	1.850,-
		C20/25	3Y / 600	FUTURECEM®	235 kg	2.610,-
		C20/25	3Y / 700	FUTURECEM®	230 kg	2.510,-
		C20/25	3Y / 800	FUTURECEM®	220 kg	2.350,-
		C20/25	3Y / 900	FUTURECEM®	215 kg	2.290,-



UNI-DRY® SELVUDTØRRENDE BETON

DMAKS 16 MM, SÆTMÅL 60-120 MM - IHT. DS 206 & DS/EN 206

Miljøpåvirkning	Eksponeringsklasse	Trykstyrkeklasse	Cement type	CO ₂ -ækv. pr m ³ (Estimeret)	Kr. pr. m ³ ekskl. moms
Passiv	X0, XC1	C35/45	RAPID	420 kg	2.510,-

UNI-DRY® EKSTRA SELVUDTØRRENDE BETON

DMAKS 16 MM, SÆTMÅL 60-120 MM - IHT. DS 206 & DS/EN 206

Miljøpåvirkning	Eksponeringsklasse	Trykstyrkeklasse	Cement type	CO ₂ -ækv. pr m ³ (Estimeret)	Kr. pr. m ³ ekskl. moms
Passiv	X0, XC1	C40/50	RAPID	480 kg	2.830,-

UNI-DRY® LAVA SELVUDTØRRENDE BETON, FLYDEBETON

DMAKS 16 MM, FLYDESÆTMÅL 550 MM - IHT. DS 206 & DS/EN 206

Miljøpåvirkning	Eksponeringsklasse	Trykstyrkeklasse	Cement type	CO ₂ -ækv. pr m ³ (Estimeret)	Kr. pr. m ³ ekskl. moms
Passiv	X0, XC1	C35/45	RAPID	425 kg	2.630,-

UNI-DRY® EKSTRA LAVA SELVUDTØRRENDE BETON, FLYDEBETON

DMAKS 16 MM, FLYDESÆTMÅL 550 MM - IHT. DS 206 & DS/EN 206

Miljøpåvirkning	Eksponeringsklasse	Trykstyrkeklasse	Cement type	CO ₂ -ækv. pr m ³ (Estimeret)	Kr. pr. m ³ ekskl. moms
Passiv	X0, XC1	C40/50	RAPID	490 kg	2.870,-

UNI-READY® LAVA STÅLFIBERLØSNING TIL LETB. GULVE, FLYDEBETON

DMAKS 16 MM, FLYDESÆTMÅL 550 MM - IHT. DS 206 & DS/EN 206

Miljøpåvirkning	Eksponeringsklasse	Trykstyrkeklasse	Cement type	CO ₂ -ækv. pr m ³ (Estimeret)	Kr. pr. m ³ ekskl. moms
Passiv	X0, XC1	C20/25	FUTURECEM®	210 kg	2.060,-
		C25/30	FUTURECEM®	235 kg	2.090,-
Moderat	XC2, XC3, XC4, XF1, XA1	C30/37	FUTURECEM®	260 kg	2.280,-

UNI-PILE® PÆLEBETON

DMAKS 16 MM, SÆTMÅL 180 - 240 MM - IHT. DS 206 & DS/EN 206

Miljøpåvirkning	Eksponeringsklasse	Trykstyrkeklasse	Cement type	CO ₂ -ækv. pr m ³ (Estimeret)	Kr. pr. m ³ ekskl. moms
Passiv	X0, XC1	C16/20*	FUTURECEM®	120 kg	RING FOR PRIS
		C20/25*	FUTURECEM®	145 kg	RING FOR PRIS
		C25/30*	FUTURECEM®	155 kg	RING FOR PRIS
Moderat	XC2, XC3, XC4, XF1, XA1	C30/37	FUTURECEM®	220 kg	RING FOR PRIS
Aggressiv	XD1, XS1, XS2, XF2, XF3, XA2	C35/45	RAPID	350 kg	RING FOR PRIS
Ekstra Aggressiv	XD2, XD3, XS3, XF4, XA3	C40/50	RAPID	426 kg	RING FOR PRIS

*Opfylder ikke kravene i det normative Annex D i DS/EN 206 og DS 206, vedrørende beton til særlige geotekniske arbejder (v/c-tal ≤ 0,60).

UNI-FILL™ RØRPASTA

MEGET FLYDENDE KONSISTENS - IHT. EGEN DEKLARATION

Cylinder trykstyrke	Cement type	CO ₂ -ækv. pr m ³ (Estimeret)	Kr. pr. m ³ ekskl. moms
N/A	FUTURECEM®	315 kg	3.020,-

UNI-FILL™ RØRFYLD

DMAKS 8 MM, KLASSE P MATERIALER, SÆTMÅL 180-250 MM - IHT. EGEN DEKLARATION

Cylinder trykstyrke	Cement type	CO ₂ -ækv. pr m ³ (Estimeret)	Kr. pr. m ³ ekskl. moms
N/A	FUTURECEM®	60 kg	1.430,-

UNI-RAIN E08 - DRÆNBETON

DMAKS 8 MM, KLASSE E MATERIALER - IHT. EGEN DEKLARATION

Cylinder trykstyrke	Cement type	CO ₂ -ækv. pr m ³ (Estimeret)	Kr. pr. m ³ ekskl. moms
N/A	FUTURECEM®	190 kg	2.162,-

UNI-RAIN P16 - DRÆNBETON

DMAKS 16 MM, KLASSE P MATERIALER - IHT. EGEN DEKLARATION

Cylinder trykstyrke	Cement type	CO ₂ -ækv. pr m ³ (Estimeret)	Kr. pr. m ³ ekskl. moms
N/A	FUTURECEM®	165 kg	1.900,-

UNI-MORTAR CEMENTMØRTEL

DMAKS 4 MM, KL. P MATERIALER, SÆTMÅL 40-120 MM - IHT. EGEN DEKLARATION

Cylinder trykstyrke / blandingsforhold cement:sand	Cement type	CO ₂ -ækv. pr m ³ (Estimeret)	Kr. pr. m ³ ekskl. moms
16 MPa / 1:6	FUTURECEM®	165 kg	1.640,-
20 MPa / 1:5	FUTURECEM®	220 kg	1.720,-
25 MPa / 1:4	FUTURECEM®	240 kg	1.850,-
30 MPa / 1:3	FUTURECEM®	305 kg	2.050,-
35 MPa / 1:2,5	FUTURECEM®	310 kg	2.210,-
40 MPa / 1:2	FUTURECEM®	395 kg	2.780,-

UNI-SCREED SLIDLAGSBETON

DMAKS 8 MM, SÆTMÅL 40-200 MM - IHT. EGEN DEKLARATION

Cylinder trykstyrke	Cement type	CO ₂ -ækv. pr m ³ (Estimeret)	Kr. pr. m ³ ekskl. moms
20 MPa	FUTURECEM®	210 kg	1.690,-
25 MPa	FUTURECEM®	225 kg	1.770,-
30 MPa	FUTURECEM®	250 kg	1.970,-
35 MPa	FUTURECEM®	295 kg	2.140,-

UNI-CURB® KANTSTENSBETON

DMAKS 32 MM, JORDFUGTIG KONSISTENS -IHT. EGEN DEKLARATION

Cylinder trykstyrke	Cement type	CO ₂ -ækv. pr m ³ (Estimeret)	Kr. pr. m ³ ekskl. moms
12 MPa	FUTURECEM®	105 kg	1.610,-
16 MPa	FUTURECEM®	120 kg	1.650,-
20 MPa	FUTURECEM®	130 kg	1.750,-
25 MPa	FUTURECEM®	140 kg	1.820,-
30 MPa	FUTURECEM®	155 kg	1.880,-

FASTE BETON TILLÆG

KR. PR. M³ EKSKL. MOMS

CO ₂ -Tillæg	Kr. pr. m ³	63,-
Energi tillæg	Kr. pr. m ³	160,-
Miljø tillæg	Kr. pr. m ³	73,-
Vinter tillæg fra 16. november til 15. marts	Kr. pr. m ³	55,-

EKSTRA SERVICES

KR. PR. M³ EKSKL. MOMS

Sætmål 130-160 mm	Kr. pr. m ³	59,-
Sætmål 170-200 mm	Kr. pr. m ³	89,-
Sætmål 210-240 mm	Kr. pr. m ³	129,-
Sten Dmaks 8 mm	Kr. pr. m ³	87,-
Sten Dmaks 16 mm	Kr. pr. m ³	69,-
M-sten	Kr. pr. m ³	140,-
A-sten	Kr. pr. m ³	175,-
E-sten	Kr. pr. m ³	175,-
Varm beton fra 16. november til 15. marts. Vintertillæg er inkluderet	Kr. pr. m ³	110,-
UNI-Winter beton		RING FOR PRIS
Accelerator (forkorter afbindingstiden)	Kr. pr. m ³	91,-
Retarder (forlænger afbindingstiden)	Kr. pr. m ³	71,-
Skærpet kontrolklasse (Prøvningshyppighed min. 1 per 50 m ³)	Kr. pr. m ³	25,-
Beton med Rapid Cement	Kr. pr. m ³	20,-
Beton tilsat stål- eller plastfibre		RING FOR PRIS
Temperatursimulering iht. specifikation	Kr. pr. stk.	2.850,-
Udarbejdelse af projekt specifikke miljøvaredeklarationer (EPD'er) pr. betontype	Kr. pr. stk.	3.500,-
Teknisk assistance/Pladsbesigtigelse	Kr. pr. time	1.500,-
Ingeniørtime	Kr. pr. stk.	1.300,-
Mobil laboratorium (inkl. 1 mand) – dog min. 2 timer inkl. transport	Kr. pr. time	1.245,-

EKSTRA SERVICES

KR. PR. M³ EKSKL. MOMS

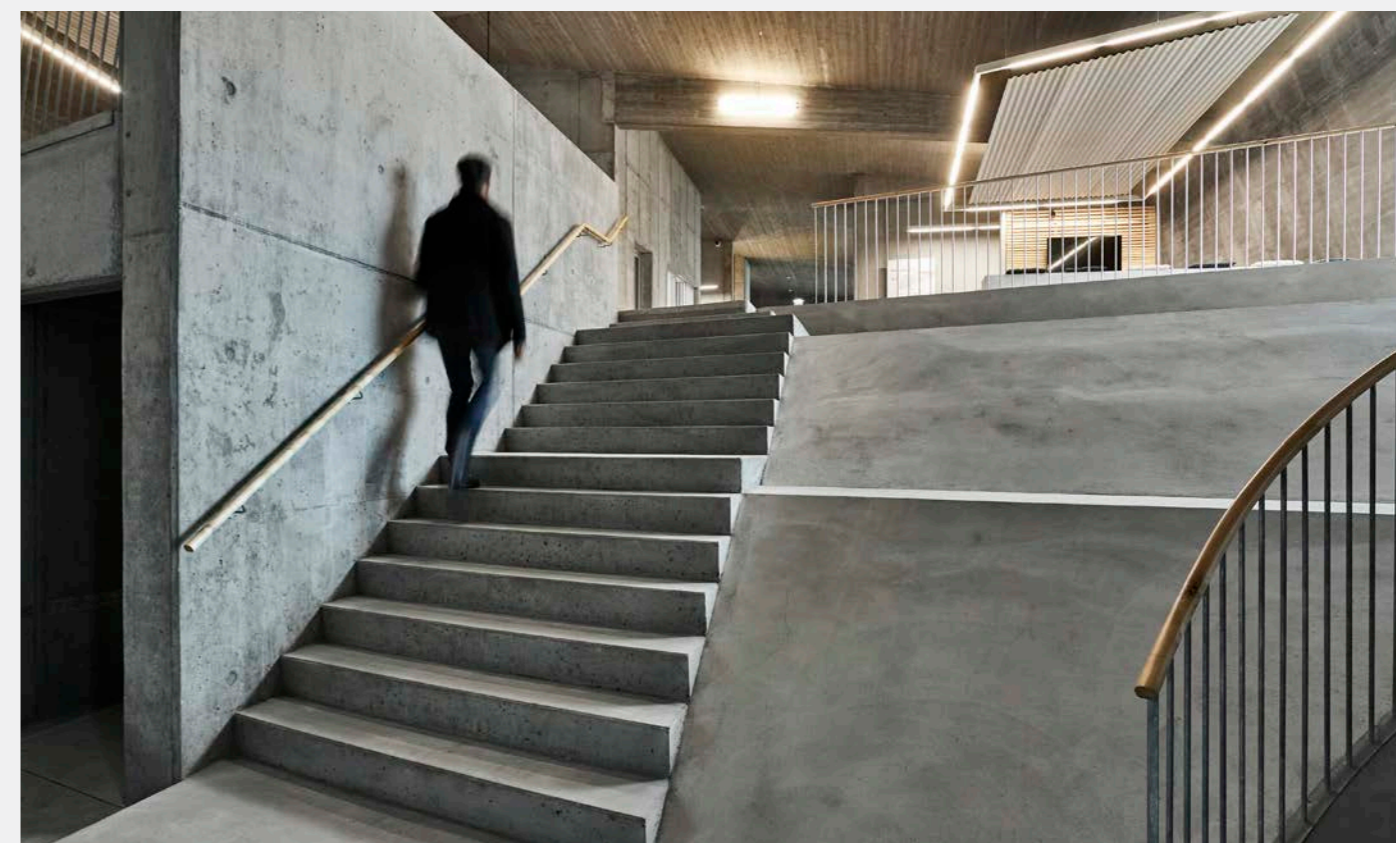
Emissionsfri levering med elektrisk betonbil		RING FOR PRIS
Bio diesel eller GTL (Gas to liquid)		RING FOR PRIS
Aflæsning med transportbånd (dog minimum pr. bestilling KR. 545,-)	Kr. pr. m ³	109,-
Læs under 7 m ³ (afregnes pr m ³ op til 7m ³)	Kr. pr. m ³	120,-
Tilvalg af 4-akslet	Kr. pr. m ³	60,-
Håndtering af restbeton/returbeton inklusiv genbrugspladsafgift - afregnes pr hele m ³	Kr. pr. m ³	645,-
Planlagt forlænget pladstid (fakturerer sker pr. påbegyndt 15 min.)	Kr. pr. kvarter	190,-
Ikke planlagt forlænget pladstid (fakturerer sker pr. påbegyndt 15 min.)	Kr. pr. kvarter	340,-
For læs op til 7 m³ er max. fri pladstid 30 min. Herefter øges fri pladstid med 3 min. pr. m³ over 7 m³		
Pladstid beregnes fra ankomst byggeplads og til aflæsning er slut		
Gebyr for sen afbestilling. De faktiske omkostninger, dog minimum	Kr. pr. m ³	62,-
Afhentning på fabrik	Kr.	250,-
Åbning af fabrik efter aftale (eksklusiv tillæg i timer pr medarbejder - dog min. 4 timer)		6.000,-
Pris pr. medarbejder uden for normal åbningstid 15.00-20.00 på hverdage	Kr. pr. time	395,-
Pris pr. medarbejder uden for normal åbningstid 20.00-07.00 på hverdage	Kr. pr. time	795,-
Pris pr. medarbejder alle timer på lørdage, søndage og helligdage	Kr. pr. time	795,-

Normal åbningstid for levering: Mandag-torsdag kl. 07.00-15.00, fredag kl. 07.00-14.00.

!

Unicon gør opmærksom på, at ikke alle produkter og services er tilgængelig på alle vores 33 fabrikker, men vi står altid klar til at hjælpe med alternative løsninger, der matcher dit behov.

Alle priser er eksklusive moms. Der tages forbehold for trykfejl.



Pumper

Priser	22
Ekstra services	23
Overblik over pumper	24
Pumpepolitik	26

PUMPE PRISERKR. PR. M³ EKSKL. MOMS

RÆKKEVIDDE FORDELERMAST	24m	28m Pumi*	31m Hal	32m	36m	42/46m	50m	63m
Pris pr. m ³	108,-	115,-	150,-	130,-	140,-	180,-	190,-	250,-
Opstartspris	4.800,-	5.200,-	5.500,-	5.250,-	5.350,-	5.650,-	5.900,-	9.000,-
Standby timepris	1.620,-	1.725,-	2.250,-	1.950,-	2.100,-	2.700,-	2.850,-	3.750,-

Der afregnes reguleret volumen svarende til minimum pumpning af 15 m³/timen.

Ovenstående priser og tider gælder indenfor normal arbejdstid og inkluderer betjening af 1 mand. I ovenstående priser, er pumpen kun udstyret med en ende-slange. Ved ovenstående priser, skal der påregnes merpris til opstartspuds til pumpe.

*Opstart for Pumi er inkl. 45 m³ pumpning. Kun mulighed for pumpning med Pumi omkring området Østjylland.

FAST PUMPETILLÆGKR. PR. M³ EKSKL. MOMS

Miljøtillæg (min. 500 kr.)	Kr. pr. m ³	18,-
----------------------------	------------------------	------

EKSTRA SERVICESKR. PR. M³ EKSKL. MOMS

Forlænget rørlængde op til 20 m rør/slange (inkl. Af/tilrigning/vask af rør)	Kr. pr. opgave	2.600,-
Forlænget rørlængde over 20 m rør/slange op til 50 m (inkl. Af/tilrigning/vask af rør samt ekstra mand)	Kr. pr. opgave	8.000,-
Rørlængder større end 50 m, mængder større end 300 m ³ og ved brug af 4" slanger		RING FOR PRIS
Ekstra mand (ved 4" slanger, kælder-/etagestøbninger, volumen større end 300 m ³ , rørlængder større end 50 m, sikkerhedskrav og specielle opgaver) min. 4 timer	Kr. pr. time	395,-
Pris pr. medarbejder uden for normal åbningstid 15.00-20.00 på hverdage	Kr. pr. time	395,-
Pris pr. medarbejder uden for normal åbningstid 20.00-07.00 på hverdage	Kr. pr. time	795,-
Pris pr. medarbejder alle timer på lørdage, søndage og helligdage	Kr. pr. time	795,-
Fordelearm 21m udlæg (ekskl. transport, opstilling og ekstra mand)	Kr. pr. m ³	60,-
Skydespjæld og andet specialudstyr		RING FOR PRIS
Teknisk assistance/pladsbesigtigelse	Kr. pr. time	1.500,-
Vask af pumpe på byggeplads		UDEN BEREKNING
Vask af pumpe på byggeplads i vaskesæk - pr. opgave ekskl. bortskaffelse		599,-
Ekstern vask af pumpe udenfor byggeplads		3.500,-
Krøjestop	Kr. pr. opgave	1.800,-

AFBESTILLINGSGEBYRKR. PR. M³ EKSKL. MOMS

	24m	28m Pumi	31m Hal	32m	36m	42/46m	50m	63m
Afbestilling <48 timer* (man-fre)	4.800,-	5.200,-	5.500,-	5.250,-	5.350,-	5.650,-	5.900,-	9.000,-
Afbestilling 48-72 timer* (man-fre)	2.900,-	3.200,-	3.300,-	3.200,-	3.300,-	3.500,-	3.600,-	5.400,-

*Før pumpen er bestilt til.

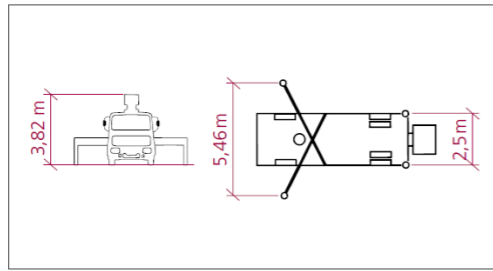
Ved ændring af leveringstidspunkt afregnes 50 % af afbestillingsgebyret.





24 METER

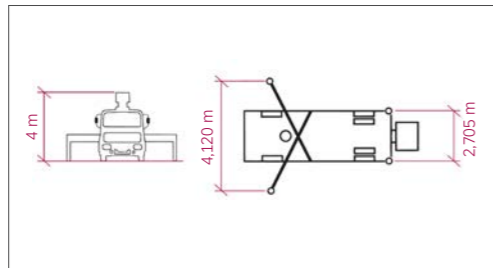
24 M pumpen er en lille kompakt pumpe, med en pumpekapaletet på op til 110 m³ i timen. Dette gør den særlig effektiv til opgaver med begrænset plads- og adgangsforhold, hvor der er behov for en relativ stor volumen.



Rækkevidde (vandret)	19 m
Rækkevidde (lodret)	24 m
Teoretisk kapacitet	110 m ³ /t
Laveste udfoldningshøjde	4,9 m
Maks. støttebenstryk	113 kN

28 METER PUMI

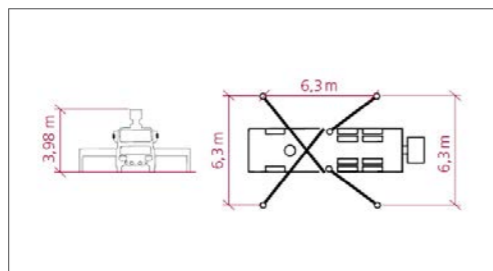
En Pumi er en rotébil med en fastmonteret pumpe, som er ideel til små opgaver (1-2 læs), samt opgaver med begrænset plads- og adgangsforhold. Den er hurtig at stille op og mellemtransporten undgås.



Rækkevidde (vandret)	23,7 m
Rækkevidde (lodret)	27,1 m
Teoretisk kapacitet	61 m ³ /t
Laveste udfoldningshøjde	m
Maks. støttebenstryk	225 kN

31 METER HALPUMPE

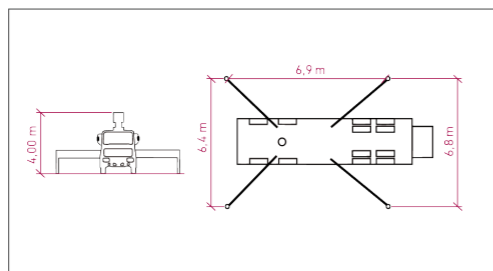
Halpumpen har stor udfoldelsesfleksibilitet samt en udfoldningshøjde på kun 5,75 meter. Dette gør den særligt velegnet til opgaver, hvor opstillingshøjden er meget begrænset, som for eksempel i haller.



Rækkevidde (vandret)	27 m
Rækkevidde (lodret)	31 m
Teoretisk kapacitet	160 m ³ /t
Laveste udfoldningshøjde	5,44 m
Maks. støttebenstryk	185 kN

32 METER

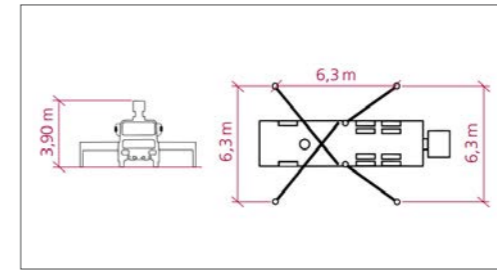
32 meter pumpen har en vertikal rækkevidde på 31,7 meter og en horisontal rækkevidde på 27,7 meter. Dette gør den ideel til mellemstore byggeprojekter, hvor både højden og rækkevidden er afgørende. Pumpen har en maksimal kapacitet på 138 m³/h, hvilket sikrer effektiv betonlevering. Med et kompakt design og stor fleksibilitet i udlægningsarmen er 32 meter pumpen perfekt til både indendørs og udendørs opgaver.



Rækkevidde (vandret)	27,7 m
Rækkevidde (lodret)	31,7 m
Teoretisk kapacitet	138 m ³ /t
Laveste udfoldningshøjde	5,94 m
Maks. støttebenstryk	200 kN

36 METER

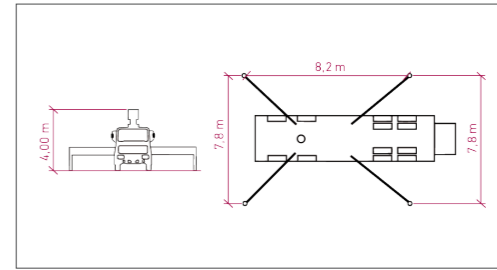
36 meter pumpen har en støttebensbredde på kun 6,3 meter. Dette gør den ideel til større opgaver, hvor opstillingsbredden er lidt begrænset. Hvis der kun skal pumpes til den ene side, kan bredden reduceres yderligere.



Rækkevidde (vandret)	32 m
Rækkevidde (lodret)	36 m
Teoretisk kapacitet	160 m ³ /t
Laveste udfoldningshøjde	8,7 m
Maks. støttebenstryk	180 kN

42 METER

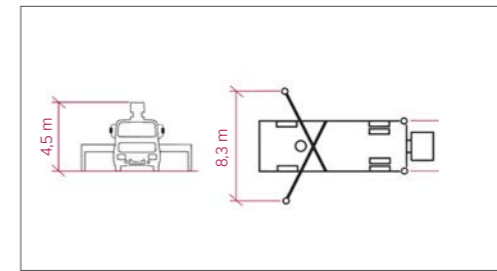
42 meter pumpen har en vandret rækkevidde på 42 meter og en lodret på 42 meter. Dette gør den ideel til opgaver, hvor afstanden fra tilkørselsstedet til brugsstedet er stor eller hvor der er behov for store mængder beton på kort tid.



Rækkevidde (vandret)	37,2 m
Rækkevidde (lodret)	41,2 m
Teoretisk kapacitet	166 m ³ /t
Laveste udfoldningshøjde	8,6 m
Maks. støttebenstryk	270 kN

46 METER

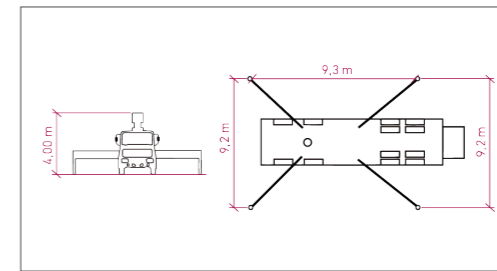
46 meter pumpen har en vertikal rækkevidde på 45,6 meter og en horisontal rækkevidde på 41,8 meter. Med en maksimal kapacitet på 162 m³/h er denne pumpe ideel til store byggeprojekter, hvor både høj rækkevidde og stor betonmængde er nødvendige. Udlægningsarmen har en fleksibel rotationskapacitet med et svingområde på 365°, hvilket gør det muligt at arbejde effektivt på store byggepladser med komplekse behov.



Rækkevidde (vandret)	41,8 m
Rækkevidde (lodret)	45,6 m
Teoretisk kapacitet	162 m ³ /t
Laveste udfoldningshøjde	13,4 m
Maks. støttebenstryk	260 kN

50 METER

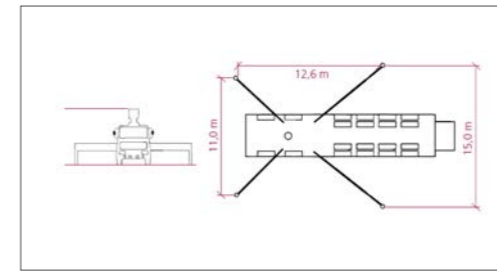
50 meter pumpen har en vertikal rækkevidde på 49,1 meter og en horisontal rækkevidde på 44,4 meter. Med en maksimal kapacitet på 163 m³/h er denne pumpe ideel til store byggeprojekter, hvor både høj rækkevidde og stor betonmængde er nødvendige. Udlægningsarmen har en fleksibel rotationskapacitet med et svingområde på 365°, hvilket gør det muligt at arbejde effektivt på store byggepladser med komplekse behov.



Rækkevidde (vandret)	44,4 m
Rækkevidde (lodret)	44,9 m
Teoretisk kapacitet	163 m ³ /t
Laveste udfoldningshøjde	13,7 m
Maks. støttebenstryk	260 kN

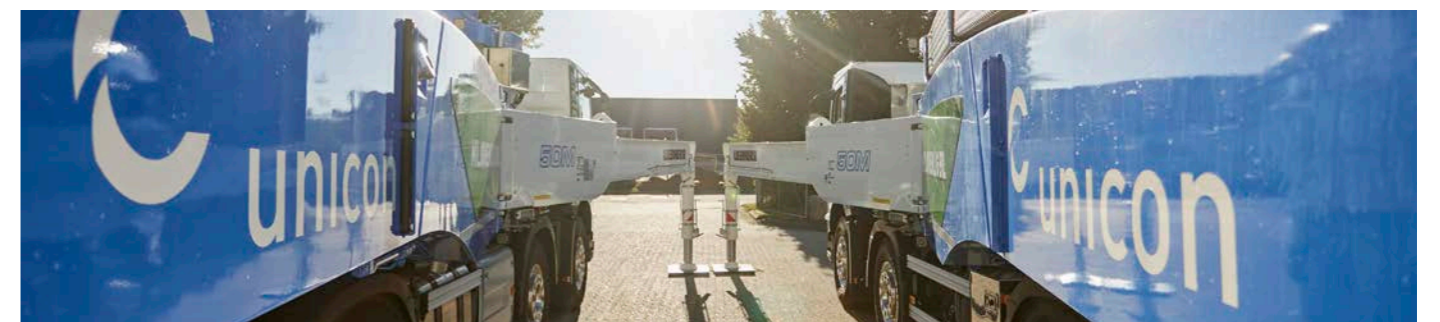
63 METER

63 meter pumpen er en af Danmarks største og er derfor optimal til opgaver, hvor afstanden fra tilkørselsstedet til brugsstedet er ekstraordinær stor eller hvor der er behov for store mængder beton på kort tid.



Rækkevidde (vandret)	58 m
Rækkevidde (lodret)	63 m
Teoretisk kapacitet	177 m ³ /t
Laveste udfoldningshøjde	12,8 m
Maks. støttebenstryk	500 kN

OBS. Kunden skal selv sørge for køreplader til alle fire støtteben.



BETON UDEN FIBRE

Type og slangetykkelse/længde	Sten str. (mm)	Direkte ud af masten	2"	2,5"	3"	4"	0-20m	21-40m	41-60m	60+ m
Opstart		0,5 m ³	-	-	-	-	0,5 m ³	0,5 m ³	0,75 m ³	1 m ³
Minimums krav til sætmål		120	-	-	-	-	140	160	180	200
Sætmålsbeton C16/20	8	✓	-	-	-	-	-	-	-	-
	16	✓	-	-	-	-	-	-	-	-
	32	✓	-	-	-	-	-	-	-	-
Sætmålsbeton C20/25	8	✓	✓	✓	✓	✓	✓	-	-	-
	16	✓	-	-	✓	✓	✓	-	-	-
	32	✓	-	-	-	✓	-	-	-	-
Sætmålsbeton C25/30	8	✓	✓	✓	✓	✓	✓	-	-	-
	16	✓	-	-	✓	✓	✓	-	-	-
	32	✓	-	-	-	✓	-	-	-	-
Sætmålsbeton C30/37	8	✓	✓	✓	✓	✓	✓	✓	✓	-
	16	✓	-	-	✓	✓	✓	✓	✓	-
	32	✓	-	-	-	✓	-	-	-	-
Sætmålsbeton C35/45	8	✓	✓	✓	✓	✓	✓	✓	✓	Kontakt Unicon
	16	✓	-	-	✓	✓	✓	✓	✓	Kontakt Unicon
	32	✓	-	-	-	✓	-	-	-	-
Sætmålsbeton C40/50 +	8	✓	✓	✓	✓	✓	✓	✓	✓	Kontakt Unicon
	16	✓	-	-	✓	✓	✓	✓	✓	Kontakt Unicon
	32	✓	-	-	-	✓	-	-	-	-
Lava C20/25	8	✓	-	-	-	-	-	-	-	-
	16	✓	-	-	-	-	-	-	-	-
Lava C25/30	8	✓	✓	✓	✓	✓	✓	-	-	-
	16	✓	-	-	✓	✓	✓	-	-	-
Lava C30/37	8	✓	✓	✓	✓	✓	✓	✓	✓	-
	16	✓	-	-	✓	✓	✓	✓	✓	-
Lava C35/45	8	✓	✓	✓	✓	✓	✓	✓	✓	Kontakt Unicon
	16	✓	-	-	✓	✓	✓	✓	✓	Kontakt Unicon
Lava C40+	8	✓	✓	✓	✓	✓	✓	✓	✓	Kontakt Unicon
	16	✓	-	-	✓	✓	✓	✓	✓	Kontakt Unicon
Gulvbeton G1, G2 og G3	16	✓	-	-	✓	✓	✓	✓	-	-
	32	✓	-	-	-	✓	-	-	-	-
Fugebeton	8	✓	✓	✓	✓	✓	✓	✓	✓	Kontakt Unicon

BETON MED STÅL-/MAKROFIBRE

Type og slangetykkelse/længde	Sten str. (mm)	Direkte ud af masten	2"	2,5"	3"	4"	0-20m	21-40m	41-60m	60+ m
Opstart		0,5 m ³	-	-	-	-	0,5 m ³	0,5 m ³	0,75 m ³	1 m ³
Minimums krav til sætmål		140	-	-	-	-	140	160	180	Kontakt Unicon
Sætmålsbeton C20/25	8	✓	-	-	-	-	-	-	-	-
	16	✓	-	-	-	-	-	-	-	-
	32	✓	-	-	-	-	-	-	-	-
Sætmålsbeton C25/30	8	✓	-	-	✓	✓	✓	-	-	-
	16	✓	-	-	✓	✓	✓	-	-	-
	32	✓	-	-	-	✓	-	-	-	-
Sætmålsbeton C30/37	8	✓	-	-	✓	✓	✓	✓	-	-
	16	✓	-	-	✓	✓	✓	✓	-	-
	32	✓	-	-	-	✓	-	-	-	-
Sætmålsbeton C35/45	8	✓	-	-	✓	✓	✓	✓	✓	Kontakt Unicon
	16	✓	-	-	✓	✓	✓	✓	✓	Kontakt Unicon
	32	✓	-	-	-	✓	-	-	-	-
Sætmålsbeton C40/50 +	8	✓	-	-	✓	✓	✓	✓	✓	Kontakt Unicon
	16	✓	-	-	✓	✓	✓	✓	✓	Kontakt Unicon
	32	✓	-	-	-	✓	-	-	-	-
Lava C20/25	8	✓	-	-	-	-	-	-	-	-
	16	✓	-	-	-	-	-	-	-	-
Lava C25/30	8	✓	-	-	✓	✓	✓	-	-	-
	16	✓	-	-	✓	✓	✓	-	-	-
Lava C30/37	8	✓	-	-	✓	✓	✓	✓	-	-
	16	✓	-	-	✓	✓	✓	✓	-	-
Lava C35/45	8	✓	-	-	✓	✓	✓	✓	✓	Kontakt Unicon
	16	✓	-	-	✓	✓	✓	✓	✓	Kontakt Unicon
Lava C40+	8	✓	-	-	✓	✓	✓	✓	✓	Kontakt Unicon
	16	✓	-	-	✓	✓	✓	✓	✓	Kontakt Unicon
Gulvbeton G1, G2 og G3	16	✓	-	-	✓	✓	✓	✓	-	-
	32	✓	-	-	-	✓	-	-	-	-
Fugebeton	8	✓	-	-	✓	✓	✓	✓	✓	Kontakt Unicon

* OBS. Makroplastfibre max 3,5 kg
3D Stålfiber 3D 45/50 max 25 kg og max 16 mm sten
4D Stålfiber 4D 65/60 max 15 kg og max 16 mm sten

* UNI-Funda og Lecabeton pumper IKKE

* Unicon klargør slanger til støbning samt afrigning. Under støbning håndteres slanger af kunde.

* Skal sætmål eftervises sker det ved ankomst på byggepladsen og direkte fra roterbilen.

* Ved støbning over ovennævnte grænser eller andre fibertyper/tilsætningsstoffer, kan man kontakte pumpeafdelingen.

* På grund af arbejdsmiljø skal 4" slanger undgås, hvis muligt.

KEY ACCOUNT MANAGERS

UDELUKKENDE ERHVERVS HENVENDELSER. PRIVATKUNDER HENVISES TIL KUNDESERVICE



Allan Dahl
Sales Manager
26 89 13 00
allan.dahl@unicon.dk



Flemming Grand
Key Account Manager
26 88 49 84
flemming.grand@unicon.dk
Nord-, Midt- og Vestjylland



Keld Pedersen
Key Account Manager
26 88 49 33
keld.pedersen@unicon.dk
Østjylland



Jesper Matzen
Key Account Manager
21 41 91 01
jesper.matzen@unicon.dk
Trekanten og Sydvestjylland



René Fournaise
Key Account Manager
26 88 49 58
rene.fournaise@unicon.dk
Fyn og Sydvestjylland



Lars Haupt
Key Account Manager
26 86 31 69
lars.haupt@unicon.dk
København



Thomas Hemmingsen
Key Account Manager
20 29 27 64
thomas.hemmingsen@unicon.dk
Nordsjælland



Christina Skjærup
Key Account Manager
26 88 53 55
christina.skjaerup@unicon.dk
Sydsjælland

KUNDESERVICE

KUNDESERVICE HÅNTERER PRIVATE HENVENDELSER SAMT ALLE HENVENDELSER, SOM IKKE DREJER SIG OM BESTILLING AF BETON



Sanne Kold
Salgskordinator



Carina Halkier
Salgskordinator



Susanne Riese
Salgskordinator



Maj Falsig
Salgskordinator

Telefon: 73 73 87 87
E-mail: kundecenter@unicon.dk

DISPONERING

Disponering håndterer alle henvendelser, som drejer sig om bestilling og levering af beton og betonpumpning.

Dispocenter Region Nord	70 10 05 60
Dispocenter Region Syd	70 10 05 70
Dispocenter Region Øst	70 13 03 60



**MULIGHED FOR
ONLINE BESTILLING**
PÅ MIT.UNICON.DK

BETALING

Unicon A/S - CVR nr.: 16 06 49 39

Konto-nr.: Danske Bank 3100 0005401828
Kontakt venligst vores administration for nærmere info.
Telefon: 70 10 05 90 E-mail: info@unicon.dk

REKLAMATIONER

For reklamation scan QR-kode:





BESTILLING AF BETON OG BETONPUMPER

Ring direkte til fabrik via postnr. på "kvik-kald" 70130301



Unicon A/S
Ulvehavevej 61
7100 Vejle

+45 70 10 05 90
info@unicon.dk
www.unicon.dk

Unicon A/S er Danmarks største producent og leverandør af færdigblandet beton. Unicon råder over 33 betonfabrikker og beskæftiger ca. 400 medarbejdere. Unicon's historie går helt tilbage til 1926.